

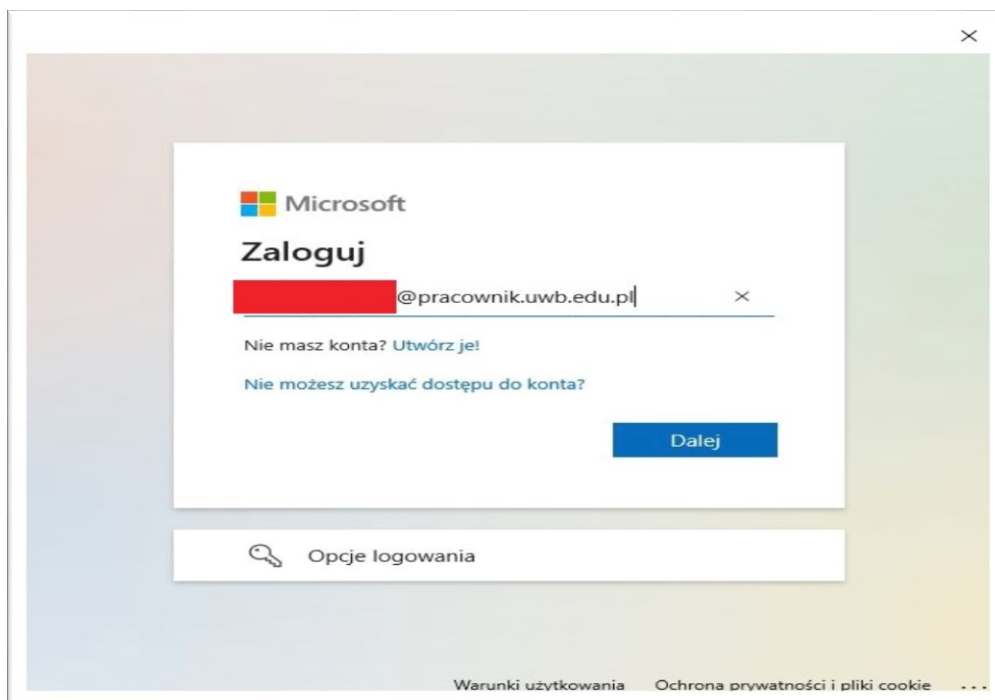
# Instrukcja logowania do **Office365** (przeglądarka internetowa) oraz instalowanie **Microsoft365** na urządzeniu (PC, laptop)

**WAŻNE!** Licencja umożliwia instalację pakietu Microsoft365 na 5 urządzeniach.

1. Logowanie rozpoczynamy od wejścia na stronę – [www.office.com](http://www.office.com)



2. Klikamy – „Zaloguj się” i zostaniemy przekierowani aby wpisać służbowy adres e-mail.



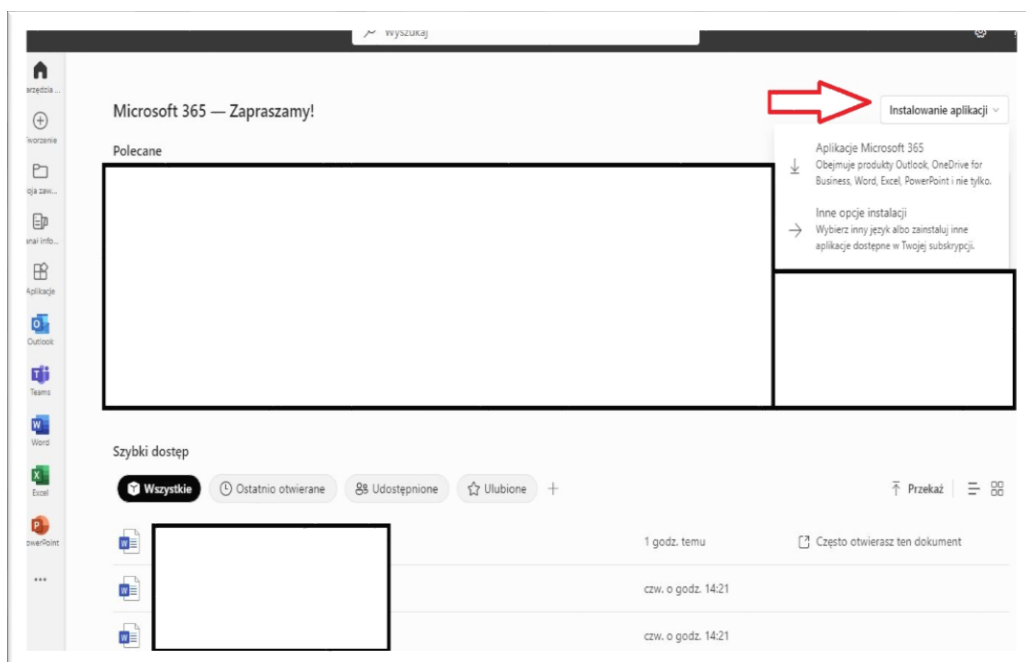
3. Następnie zostaniemy przekierowani do CAS, wpisujemy **adres e-mail oraz hasło**.



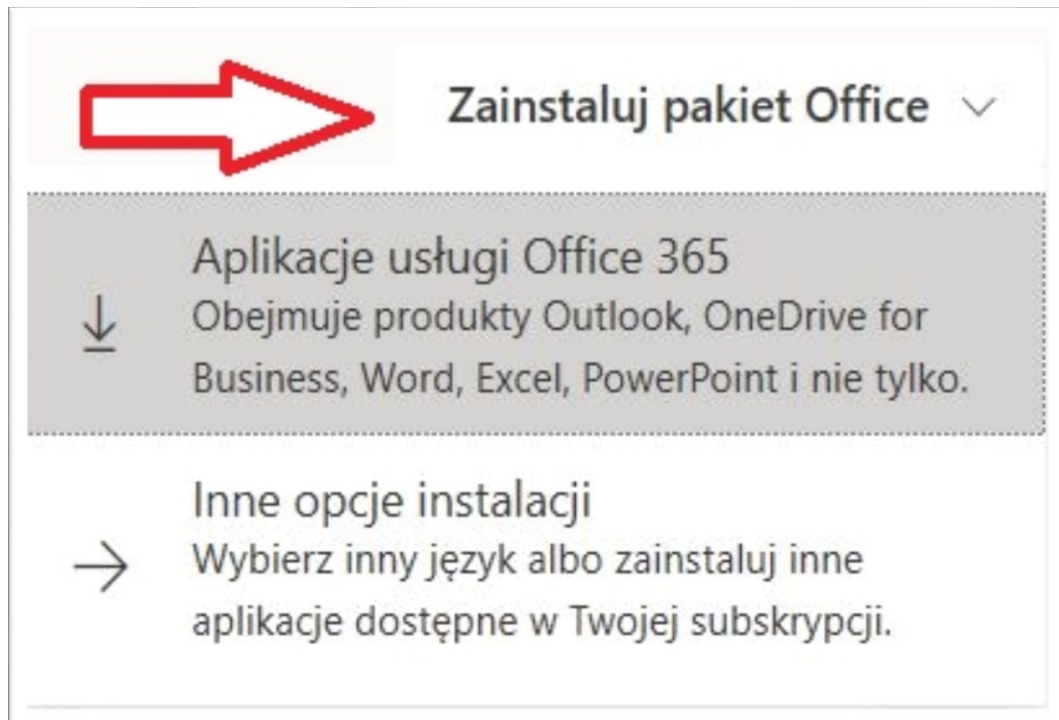
4. Zostaniemy zalogowani na konto służbowe Office365.

**WAŻNE!**

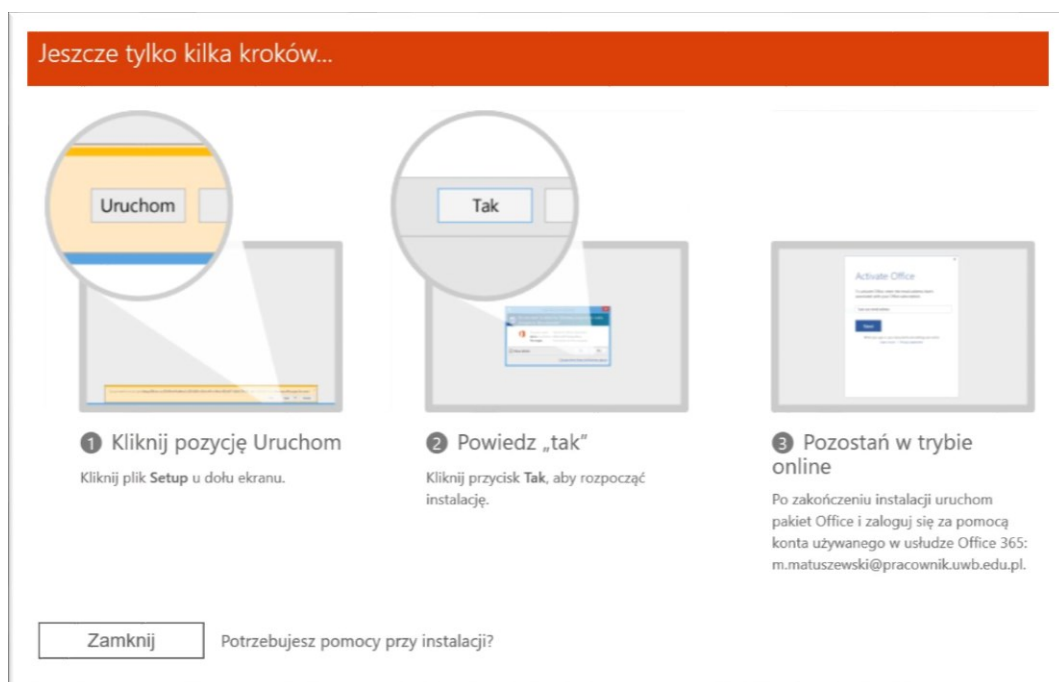
Po lewej stronie widzimy aplikacje na których możemy od razu pracować online.  
Jeśli nie mamy dostępu do internetu trzeba zainstalować aplikacje na danym urządzeniu.



5. Klikamy we wskazane miejsce i klikamy – **Aplikacje Microsoft 365**. Plik zostanie ściągnięty do folderu Pobrane lub miejsca wskazanego przez użytkownika. Uruchamiamy instalator.



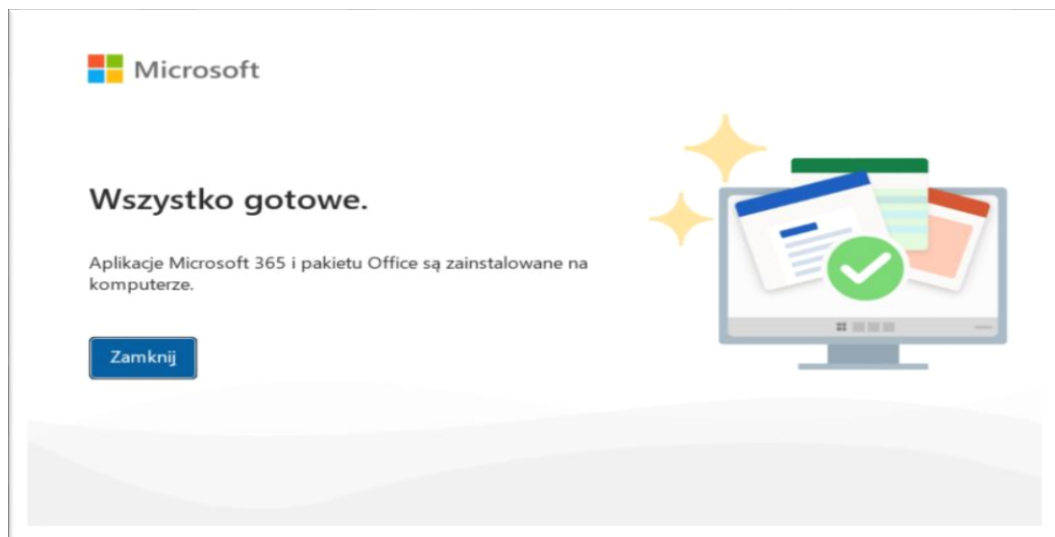
6. Instrukcja uruchomienia instalatora wygląda następująco:



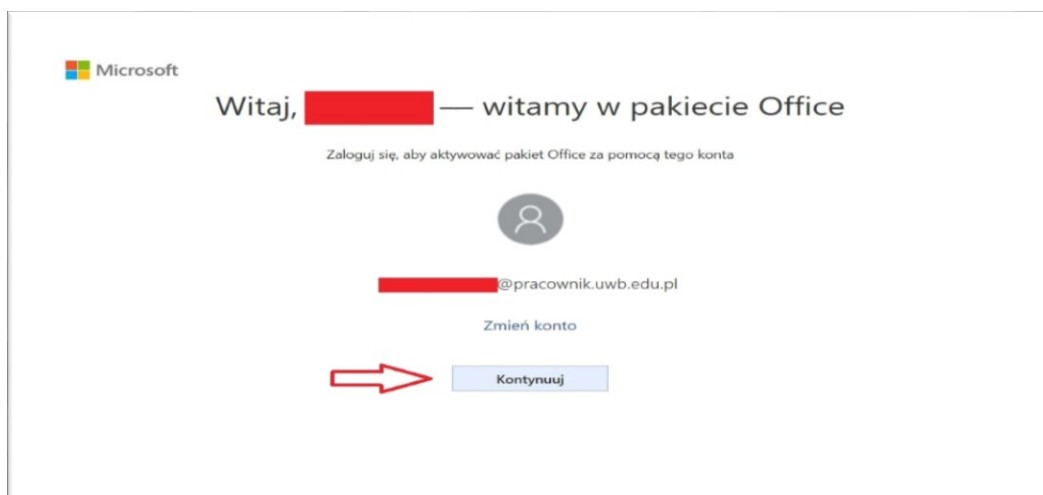
7. Podczas instalacji można normalnie korzystać z komputera. Instalacja trwa kilka minut.



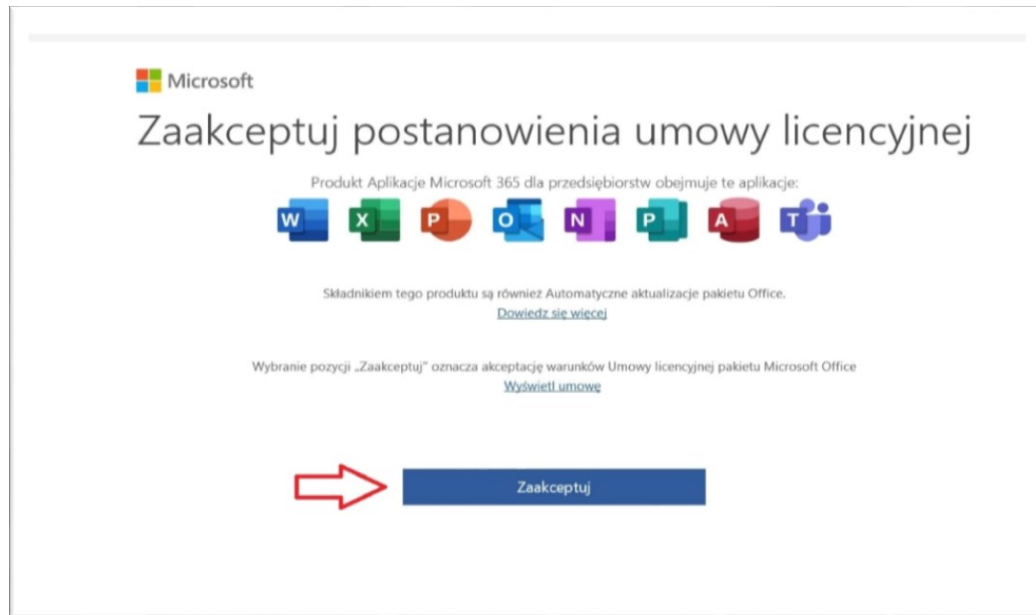
8. Pomyślna instalacja zakończy się takim komunikatem.



9. Następnie zobaczymy okno ze swoim kontem. Klikamy „Kontynuuj”.



10. Akceptujemy postanowienia umowy licencyjnej.



11. Następnie klikamy zamknij.



12. Otwierając np. Worda z lewej strony widzimy opcję „Konto”, klikamy przycisk. Ukazują nam się dane naszego konta Microsoft 365.

The screenshot shows the 'Konto' (Account) settings page for a Microsoft 365 user. The page is divided into two main columns. The left column, titled 'Informacje o użytkowniku' (User information), displays the user's name (redacted), email address (uwb.edu.pl), and options to log out or switch accounts. Below this, the 'Prywatność konta' (Account privacy) section includes a 'Zarządzaj ustawieniami' (Manage settings) button. The 'Tło pakietu Office' (Office package background) and 'Motyw pakietu Office' (Office package theme) sections each have a dropdown menu with 'Okręgi i paski' and 'Kolorowy' selected, respectively. The 'Usługi połączone' (Connected services) section lists 'OneDrive' and 'Witryny' (websites) for the user's account, with a 'Dodaj usługę' (Add service) button at the bottom.

The right column, titled 'Informacje o produkcie' (Product information), features the Microsoft logo and identifies the user as a subscriber for 'Produkt subskrybowany dla' (Product subscribed for) [redacted]@pracownik.uwb.edu.pl, using 'Aplikacje Microsoft 365 dla przedsiębiorstw' (Microsoft 365 apps for enterprises). It lists the included products with icons and provides buttons for 'Zarządzaj kontem' (Manage account) and 'Zmień licencję' (Change license). Below this, there are three expandable sections: 'Aktualizacje platformy Microsoft 365 i pakietu Office' (Microsoft 365 platform and Office package updates), 'Word — informacje' (Word — information), and 'Co nowego' (What's new).